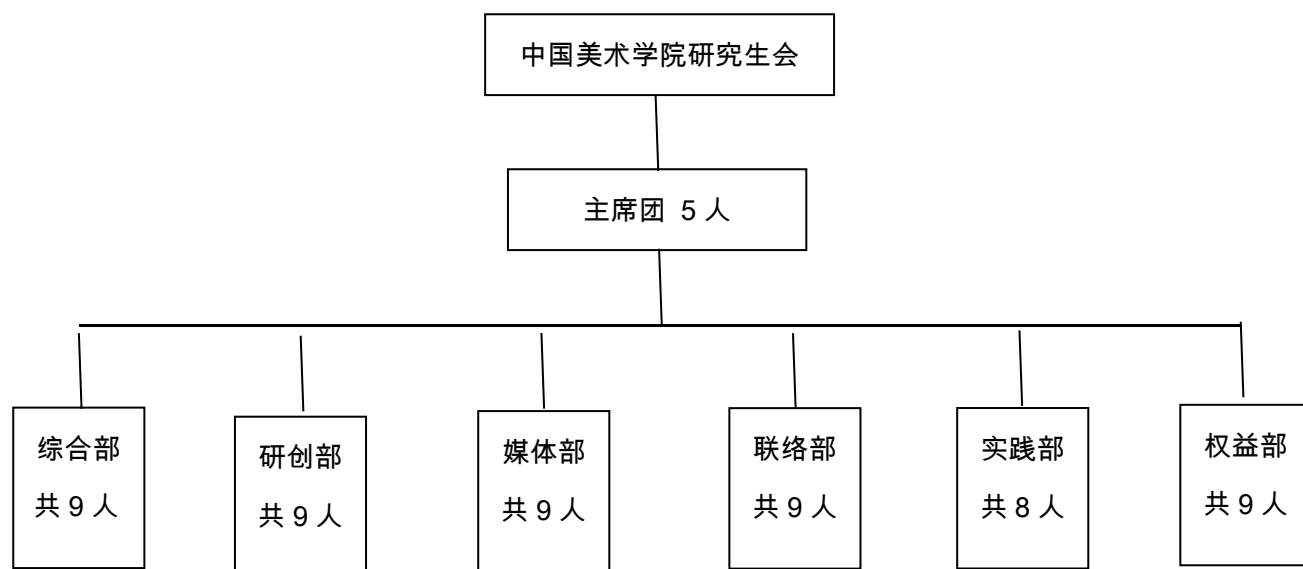
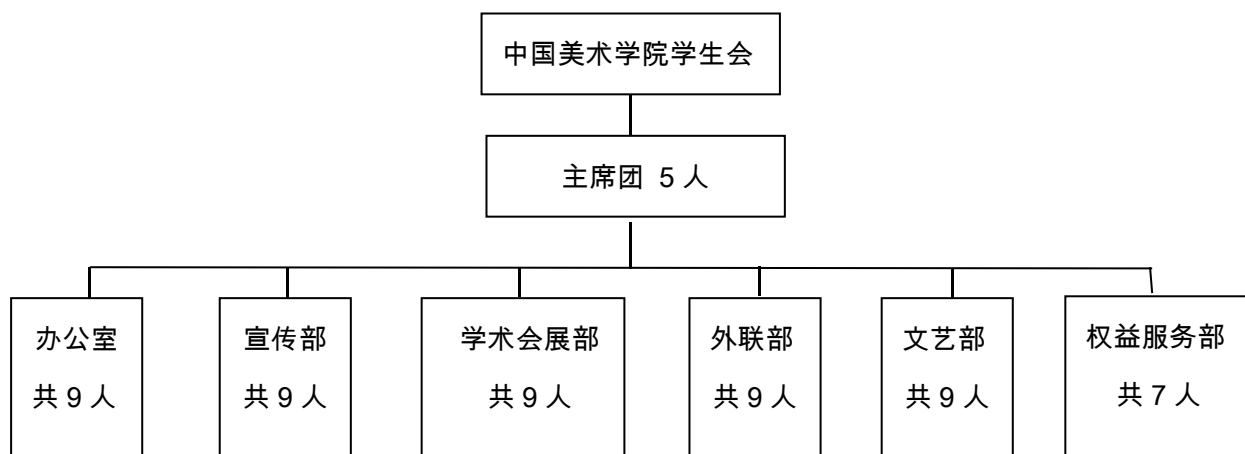


附件三：校级组织工作机构组织架构图



附件四：校级组织工作人员名单

一、校学生会名单

| 序号 | 姓名 | 政治面貌 | 院系 | 年级 | 最近1个学期/最近1学年/入学以来学习成绩综合排名(一年级新生、研究生不需填写) | 是否存在课业不及格情况 | 院系、班级学生工作经历 |
|----|------|------|------------|----|--|-------------|-----------------------------|
| 1 | 王曼霏 | 团员 | 艺术管理与教育学院 | 大三 | 6/30 | 否 | 艺术管理与教育学院学生会秘书长 |
| 2 | 吕川平 | 团员 | 设计艺术学院 | 大三 | 1/24 | 否 | |
| 3 | 钱灵芝 | 党员 | 绘画艺术学院 | 大四 | 4/45 | 否 | 曾任绘画艺术学院学生会执行主席 |
| 4 | 王子伊 | 团员 | 艺术人文学院 | 大三 | 8/40 | 否 | 18级艺术人文学院史论系班长 |
| 5 | 张芷毓 | 团员 | 创新设计学院 | 大三 | 27/292 | 否 | 创新设计学院学生会执行主席、创院18级N班班长 |
| 6 | 丁齐柔柔 | 团员 | 绘画艺术学院 | 大三 | 2/44 | 否 | 18级油画系第一工作室班长、绘画艺术学院学生会执行主席 |
| 7 | 刘方欣 | 团员 | 艺术人文学院 | 大二 | 21/90 | 否 | 19级艺术人文学院史论系班长 |
| 8 | 阮千玉 | 团员 | 创新设计学院 | 大二 | 1/324 | 否 | 19级创新设计学院h班班长 |
| 9 | 张鲁宁 | 团员 | 绘画艺术学院 | 大二 | 5/393 | 否 | 19级油画系班长、绘画艺术学院学生会学术部成员 |
| 10 | 李鸣柳 | 团员 | 专业基础教学部 | 大一 | | 否 | 20级专业教学基础部学生会主席团成员 |
| 11 | 杨扬 | 团员 | 创新设计学院 | 大一 | | 否 | |
| 12 | 姜传武 | 团员 | 中国画与书法艺术学院 | 大一 | | 否 | |
| 13 | 王若琪 | 团员 | 创新设计学院 | 大一 | | 否 | 创新设计学院学生会宣传部干事 |
| 14 | 郑安桥 | 团员 | 创新设计学院 | 大一 | | 否 | 20级创新设计学院d班团支书 |
| 15 | 蔡杭洁 | 团员 | 创新设计学院 | 大二 | 51/395 | 否 | 19级创新设计学院工业设计专业d班心理委员 |
| 16 | 王典之 | 团员 | 雕塑与公共艺术学院 | 大二 | 3/48 | 否 | |
| 17 | 毛渊辰 | 团员 | 中国画与书法艺术学院 | 大二 | 1/51 | 否 | |
| 18 | 郭淳瑶 | 团员 | 专业基础教学部 | 大一 | | 否 | |
| 19 | 李珂 | 团员 | 专业基础教学部 | 大一 | | 否 | 20级专业造型基础部设计3班团支书 |
| 20 | 张万里 | 团员 | 中国画与书法艺术学院 | 大一 | | 否 | 国书院学生会文体部部员 |
| 21 | 朱志龙 | 团员 | 设计艺术学院 | 大一 | | 否 | |
| 22 | 张家奇 | 团员 | 创新设计学院 | 大一 | | 否 | 20级创新设计学院q班班长 |
| 23 | 罗若芸 | 团员 | 专业基础教学部 | 大一 | | 否 | |

| | | | | | | | |
|----|------|----|------------|----|----------|---|------------------------|
| 24 | 千子涵 | 团员 | 建筑艺术学院 | 大二 | 5/20 | 否 | |
| 25 | 李怡弦 | 团员 | 跨媒体艺术学院 | 大二 | 79/393 | 否 | 19级跨媒体系一班班长、跨媒学生会外联部部员 |
| 26 | 高皓翎 | 团员 | 影视与动画艺术学院 | 大二 | 60/290 | 否 | 19级影编团支书 |
| 27 | 沈语 | 团员 | 中国画与书法艺术学院 | 大二 | 2/21 | 否 | |
| 28 | 俞欣林 | 团员 | 绘画艺术学院 | 大二 | 70/393 | 否 | |
| 29 | 顾夏蓝 | 团员 | 专业基础教学部 | 大一 | | 否 | |
| 30 | 徐政豪 | 团员 | 专业基础教学部 | 大一 | | 否 | 20级设计基础部13班团支书 |
| 31 | 金坚胜 | 团员 | 建筑艺术学院 | 大一 | | 否 | |
| 32 | 陈昕宇 | 团员 | 中国画与书法艺术学院 | 大一 | | 否 | 20级国画与书法艺术学院国画系班长 |
| 33 | 严方怡 | 团员 | 艺术管理与教育学院 | 大二 | 8/28 | 否 | |
| 34 | 王乐怡 | 团员 | 设计艺术学院 | 大二 | 80/463 | 否 | 19级视传丙班心理委员 |
| 35 | 彭千禧龙 | 团员 | 设计艺术学院 | 大二 | 55/463 | 否 | 19级视传丙班班长 |
| 36 | 李暄 | 团员 | 设计艺术学院 | 大一 | | 否 | |
| 37 | 刘欣然 | 团员 | 专业基础教学部 | 大一 | | 否 | |
| 38 | 姜瑜彤 | 团员 | 专业基础教学部 | 大一 | | 否 | |
| 39 | 周乐怡 | 团员 | 创新设计学院 | 大一 | | 否 | |
| 40 | 胡晨皓 | 团员 | 专业基础教学部 | 大一 | | 否 | 20级设计基础部9班团支书 |
| 41 | 刘帝安 | 团员 | 创新设计学院 | 大一 | | 否 | 20级创设o班卫生委员 |
| 42 | 孙小清 | 团员 | 中国画与书法艺术学院 | 大二 | 5 /54 | 否 | 19级国画综合专业班长兼团支书 |
| 43 | 陈嘉梓 | 团员 | 创新设计学院 | 大二 | 40 / 324 | 否 | |
| 44 | 杨森 | 团员 | 中国画与书法艺术学院 | 大二 | 3/15 | 否 | |
| 45 | 赖浙昆 | 团员 | 艺术人文学院 | 大二 | 2/90 | 否 | 19级艺术人文学院史论系心理委员 |
| 46 | 吴佳怡 | 团员 | 艺术人文学院 | 大二 | 5 /90 | 否 | 19级艺术人文学院史论系团支书 |
| 47 | 卢奕杉 | 团员 | 设计艺术学院 | 大一 | | | |
| 48 | 许涵宏 | 团员 | 中国画与书法艺术学院 | 大一 | | | 2级书法与篆刻专业班长 |
| 49 | 季泽心 | 团员 | 设计艺术学院 | 大二 | 45/447 | 否 | 设计艺术学院学生会成员 |
| 50 | 李荣可馨 | 团员 | 中国画与书法艺术学院 | 大二 | 4/54 | 否 | |
| 51 | 周小淇 | 团员 | 艺术人文学院 | 大二 | 14/90 | 否 | 19级艺术人文学院视觉文化专业团支书 |
| 52 | 杨静蕾 | 团员 | 跨媒体艺术学院 | 大二 | 95/398 | 否 | 19级跨媒系二班班长 |
| 53 | 马玛金珂 | 团员 | 专业基础教学部 | 大一 | | 否 | |
| 54 | 方钰 | 团员 | 专业基础教学部 | 大一 | | 否 | |
| 55 | 黄诗雅 | 团员 | 专业基础教学部 | 大一 | | 否 | 20级设计基础部2班团支书 |
| 56 | 曲梓铭 | 团员 | 专业基础教学部 | 大一 | | 否 | 20级造型六班团支书 |
| 57 | 施天恩 | 团员 | 中国画与书法艺术学院 | 大一 | | 否 | 20级国画二班副班长 |

二、校研究生会名单

| 序号 | 姓名 | 政治面貌 | 院系 | 年级 | 最近1个学期/最近1学年/入学以来学习成绩综合排名（一年级新生、研究生不需填写） | 是否存在课业不及格情况 | 院系、班级学生工作经历 |
|----|-----|------|---------------|-------|--|-------------|----------------------------|
| 1 | 叶沛宏 | 中共党员 | 影视动画学院 | 硕士三年级 | | 否 | 校研究生会执行主席、浙江省学生联合会第九届委员会委员 |
| 2 | 赵如欣 | 共青团员 | 设计艺术学院 | 硕士三年级 | | 否 | 校研究生会主席团成员 |
| 3 | 郜觉 | 中共党员 | 文创设计制造业协同创新中心 | 硕士三年级 | | 否 | 校研究生会主席团成员、校团委社团发展中心主任 |
| 4 | 孙梓钧 | 中共党员 | 艺术人 | 硕士三年 | | 否 | 校研究 |

| | | | | | | | |
|---|-----|----------|-------------------------------------|--------------------|--|---|---------------------------------------|
| | | 员 | 文学院 艺术史 与文化 史研究 | 级 | | | 生会主 席团成 员 |
| 5 | 黄利红 | 中共党 员 | 跨媒体 艺术学 院 | 硕士三年 级 | | 否 | 校研究 生会主 席团成 员兼研 创部负 责人 |
| 6 | 王舒艺 | 群众 | 雕塑与 公共艺 术学院 纤维艺 术 | 硕士二年 级 | | 否 | 综合部 负责人 |
| 7 | 竺学 | 共青团 员 | 艺术管 理与教 育学院 | 硕士二年 级艺术管 理系 | | 否 | 综合部 负责人 |
| 8 | 王瑞琪 | 中共党 员 | 建筑艺 术学院 建筑设 计 与理论 研究 | 硕士二年 级 | | 否 | 研创部 负责人 |

| | | | | | | | |
|----|----------|----------|--------------------------------|-----------|--|---|------------|
| 9 | 吴彤雁 | 共青团 员 | 绘画艺 术学院 版画系 | 硕士二年 级 | | 否 | 媒体部 负责人 |
| 10 | 石慧 | 群众 | 影视与 动画艺 术学院 摄影 | 硕士三年 级 | | 否 | 媒体部 负责人 |
| 11 | 吴蓉 | 共青团 员 | 国画与 书法艺 术学院 国画人 物 | 硕士一年 级 | | 否 | 媒体部 负责人 |
| 12 | 吴季蕾 | 中共党 员 | 设计艺 术学院 设计艺 术学 | 硕士一年 级 | | 否 | 联络部 负责人 |
| 13 | 林毓宜 | 共青团 员 | 艺术人 文学院 中国现 代美术 研究 | 硕士二年 级 | | 否 | 联络部 负责人 |
| 14 | 王子玄 妙 | 共青团 员 | 艺术人 文学院 博物馆 | 硕士二年 级 | | 否 | 权益部 负责人 |

| | | | | | | | |
|----|-----|------------|--------------------------------|-----------|--|---|-----------------|
| | | | 与物质 文化 史 | | | | |
| 15 | 费浩然 | 中共党 员 | 建筑艺 术学院 建筑学 | 硕士三年 级 | | 否 | 权益部 负责人 |
| 16 | 陈震东 | 共青团 员 | 设计艺 术学院 服装设 计系 | 硕士三年 级 | | 否 | 实践部 负责人 |
| 17 | 唐文琪 | 共青团 员 | 中国画 与书法 艺术学 院中国 画 | 硕士二年 级 | | 否 | 实践部 负责人 |
| 18 | 张佩昱 | 入党积极 分子 | 艺术管 理与教 育学院 艺术学 理论 | 硕士一年 级 | | 否 | 综合部 预备干 事 |
| 19 | 翁圣钧 | 中共党 员 | 建筑艺 术学院 风景园 林 | 硕士一年 级 | | 否 | 综合部 预备干 事 |

| | | | | | | | |
|----|-----|--------|-----------------|-------|--|---|-------------|
| 20 | 陈威宇 | 共青团员 | 建筑艺术学院 建筑学 | 硕士一年级 | | 否 | 综合部 预备干事 |
| 21 | 郑琪 | 共青团员 | 绘画艺术学院 美术 | 硕士一年级 | | 否 | 综合部 预备干事 |
| 22 | 郭文琪 | 共青团员 | 绘画艺术学院 美术学 | 硕士一年级 | | 否 | 综合部 预备干事 |
| 23 | 孙明君 | 中共党员 | 艺术人文学院 艺术学理论 | 硕士一年级 | | 否 | 综合部 预备干事 |
| 24 | 孙雅文 | 中共党员 | 艺术人文学院 艺术学理论 | 硕士一年级 | | 否 | 综合部 预备干事 |
| 25 | 陈怡冰 | 入党积极分子 | 绘画艺术学院 美术 | 硕士一年级 | | 否 | 研创部 预备干事 |
| 26 | 马思琦 | 共青团员 | 视觉中 | 硕士一年 | | 否 | 研创部 |

| | | | | | | | |
|----|-----|------|------------------|-------|--|---|-------------|
| | | | 国协同 创新中心美术 | 级 | | | 预备干事 |
| 27 | 王琴 | 中共党员 | 建筑艺术学院 艺术设计 | 硕士一年级 | | 否 | 研创部 预备干事 |
| 28 | 陈剑 | 中共党员 | 雕塑与公共艺术学院 美术 | 硕士一年级 | | 否 | 研创部 预备干事 |
| 29 | 朱旒 | 共青团员 | 艺术人文学院 文物与博物馆 | 硕士一年级 | | 否 | 研创部 预备干事 |
| 30 | 徐理青 | 中共党员 | 创新设计学院 艺术设计 | 硕士一年级 | | 否 | 研创部 预备干事 |
| 31 | 郑诗琴 | 中共党员 | 中国画与书法 | 硕士一年级 | | 否 | 研创部 预备干事 |

| | | | | | | | |
|----|-----|----------|---------------------------------|-----------|--|---|-----------------|
| | | | 艺术学 院美术 学 | | | | 事 |
| 32 | 张雯 | 预备党 员 | 手工艺 术学院 艺术设 计 | 硕士一年 级 | | 否 | 研创部 预备干 事 |
| 33 | 郑晨熹 | 共青团 员 | 建筑艺 术学院 艺术设 计 | 硕士一年 级 | | 否 | 媒体部 预备干 事 |
| 34 | 刘若宇 | 共青团 员 | 戏剧与 影视与 动画艺 术学院 影视学 | 硕士一年 级 | | 否 | 媒体部 预备干 事 |
| 35 | 戴童 | 中共党 员 | 绘画艺 术学院 美术学 | 硕士一年 级 | | 否 | 媒体部 预备干 事 |
| 36 | 江幸媛 | | 艺术人 文学院 | 硕士一年 级 | | 否 | 媒体部 预备干 |

| | | | | | | | |
|----|-----|------------|---------------------------------|-----------|--|---|-----------------|
| | | | 艺术学 理论 | | | | 事 |
| 37 | 冯梦洁 | 共青团 员 | 专业基 础教学 部美术 | 硕士一年 级 | | 否 | 媒体部 预备干 事 |
| 38 | 林逸宁 | 共青团 员 | 跨媒体 艺术学 院美术 | 硕士一年 级 | | 否 | 媒体部 预备干 事 |
| 39 | 陈雨晴 | 中共党 员 | 创新设 计学院 设计学 | 硕士一年 级 | | 否 | 联络部 预备干 事 |
| 40 | 付政 | 入党积 极分子 | 影视与 动画艺 术学院 戏剧与 影视学 | 硕士一年 级 | | 否 | 联络部 预备干 事 |
| 41 | 张岭昱 | 共青团 员 | 设计艺 术学院 设计学 | 硕士一年 级 | | 否 | 联络部 预备干 事 |

| | | | | | | | |
|----|-----|--------|---------------------|-------|--|---|-------------|
| | | | | | | | |
| 42 | 李宏达 | 共青团员 | 影视与动画艺术学院 戏剧与影视学 | 硕士一年级 | | 否 | 联络部 预备干事 |
| 43 | 徐倩 | 入党积极分子 | 手工艺术学院 艺术设计 | 硕士一年级 | | 否 | 联络部 预备干事 |
| 44 | 陈天号 | 共青团员 | 影视与动画艺术学院 电影 | 硕士一年级 | | 否 | 联络部 预备干事 |
| 45 | 贾闻达 | 共青团员 | 雕塑与公共艺术学院 美术学 | 硕士一年级 | | 否 | 联络部 预备干事 |
| 46 | 刘宇平 | 共青团员 | 专业基础教学 | 硕士一年级 | | 否 | 权益部 预备干事 |

| | | | | | | | |
|----|-----|------|-----------------|-------|--|---|-------------|
| | | | 部美术 | | | | 事 |
| 47 | 刘静华 | 中共党员 | 建筑艺术学院 风景园林 | 硕士一年级 | | 否 | 权益部 预备干事 |
| 48 | 曹小敏 | 预备党员 | 艺术人文学院 艺术学理论 | 硕士一年级 | | 否 | 权益部 预备干事 |
| 49 | 郎净 | 共青团员 | 手工艺术学院 艺术设计 | 硕士一年级 | | 否 | 权益部 预备干事 |
| 50 | 崔风禾 | 群众 | 艺术人文学院 艺术学理论 | 硕士一年级 | | 否 | 权益部 预备干事 |
| 51 | 何禹萱 | 共青团员 | 艺术人文学院 | 硕士一年级 | | 否 | 权益部 预备干 |

| | | | | | | | |
|----|-----|------------|--------------------------|-----------|--|---|-----------------|
| | | | 艺术学 理论 | | | | 事 |
| 52 | 潘方圆 | 共青团 员 | 视觉中 国协同 创新中 心 | 硕士一年 级 | | 否 | 权益部 预备干 事 |
| 53 | 杜诗羽 | 共青团 员 | 创新设 计学院 艺术设 计 | 硕士一年 级 | | 否 | 实践部 预备干 事 |
| 54 | 袁可 | 入党积极 分子 | 绘画艺 术学院 美术 | 硕士一年 级 | | 否 | 实践部 预备干 事 |
| 55 | 刘晴天 | 共青团员 | 视觉中 国协同 创新中 心美术 | 硕士一年 级 | | 否 | 实践部 预备干 事 |
| 56 | 包婷瑶 | 共青团 员 | 艺术管 理与教 育学院 | 硕士一年 级 | | 否 | 实践部 预备干 事 |

| | | | | | | | |
|----|----------|----------|-------------------|-----------|--|---|-----------------|
| | | | 美术学 | | | | |
| 57 | 黄芹 | 共青团 员 | 手工艺 术学院 设计学 | 硕士一年 级 | | 否 | 实践部 预备干 事 |
| 58 | 欧阳天 瑶 | 共青团 员 | 绘画艺 术学院 美术 | 硕士一年 级 | | 否 | 实践部 预备干 事 |